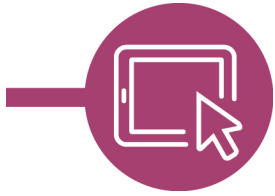


LMS – Das Lernmanagement- system für NRW

Auf Mitteilungen antworten

Natürlich können Sie auch Mitteilungen erhalten, wie Sie dies erkennen und wie Sie antworten können wird hier erklärt.



LMS – Das Lernmanagementsystem für NRW

LOGINEO NRW LMS Lernmanagementsystem des Landes Nordrhein-Westfalen Deutsch (de) Erika Mustermann

Wenn Sie eine Mitteilung erhalten haben sehen Sie dies an der kleinen roten Zahl an der Sprechblase in der obersten Zeile.

Diese ist immer sichtbar, egal in welchem Kurs oder auf welcher Unterseite Sie sich gerade befinden.

Zum Ansehen der Nachricht klicken Sie auf die Sprechblase.

PDF-Anleitung Verzeichnisse freigeben
PDF-Anleitung Wiki anlegendocx
Beispielverzeichnis
Beschreibung

LOGINEO NRW LMS Lernmanagementsystem des Landes Nordrhein-Westfalen Deutsch (de) Erika Mustermann

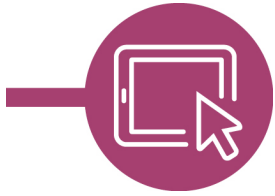
Kurs für das Erstellen vonAnleitungen
Startseite Meine Kurse Kurs Anleitungen

Überschriften anpassen
Textfelder und Textseiten
Dateien hochladen

Es öffnet sich ein Seitenfenster und Sie können die Nachricht anklicken.

Suchen
Kontakte
Als Favorit markiert (1)
Gruppe (0)
Persönlich (2)
Maxi Lempel
Liebe Frau Mustermann, dies w...
Mini Lempel
Sie: Liebe Mini, sehr gern.

Alle anzeigen



LMS – Das Lernmanagementsystem für NRW

LOGINEO NRW LMS Lernmanagementsystem des Landes Nordrhein-Westfalen Deutsch (de)

Kurs für das Erstellen vonAnleitungen

Startseite Meine Kurse Kurs Anleitungen

Wenn Sie die Nachricht angeklickt haben, können Sie weiter unten Ihre Antwort eingeben.

Durch einen Klick auf das Symbol des Papierfliegers schicken Sie die Mitteilung ab.

Vorsicht wie im Chat auch, schickt das drücken der Entertaste die Nachricht direkt ab, die Tastenkombinationen Shift+Enter oder strg+Enter bzw. control+Enter bewirkt, dass Sie in die nächste Zeile springen.

8. April

Bitte beachten Sie, dass.....

Bitte beachtet, dass...

Maxi Lempel 11:42

Liebe Frau Mustermann,

dies werde ich so beachten, vielen Dank.

Sehr gern.

LOGINEO NRW LMS Lernmanagementsystem des Landes Nordrhein-Westfalen Deutsch (de)

Kurs für da

Startseite Meine Kurs

Um das Seitenfenster wieder zu schließen, klicken Sie auf die Sprechblase.

Ankündigungen

Überschriften

Textfelder und Textseiten

>Lorem ipsum dolor sit amet, consectetur adipiscing elit. Aenean commodo ligula eget dolor. Aenean massa. Cum sociis natoque penatibus et magnis dis parturient montes, nascetur ridiculus mus. Donec quam felis, ultricies pretium quis, sem. Nulla consequat massa quis enim. Donec pede justo, fringilla vel, aliquet nec, vulputate eget, arcu. In enim justo, rhoncus ut, imperdiet a, venenatis vitae, justo. Nullam dictum felis eu pede mollis pretium dapibus. Vivamus elementum semper nisi. Aenean vulputate eleifend tellus. Aenean leo ligula, porttitor eu, consequat vitae, eleifend ac, enim. Aliquam lorem ante, dapibus in, viverra quis, feugiat a, tellus. Phasellus viverra quisque rutrum. Aenean imperdiet. Etiam ultricies nisi vel augue. Curabitur ullamcorper ultricies nisi. Nam eget dui. Etiam rhoncus. Maecenas tempus, tellus eget condimentum rhoncus, sem quam semper libero, sit amet ai ipsum. Nam quam nunc, blandit vel, luctus pulvinar, hendrerit id, lorem. Maecenas nec odio et ante tincidunt tempus. Donec vitae sapien ut libero venenatis faucibus. Nullam quis ante. Etiam sit amet orci eget eros faucibus fringilla mauris sit amet nibh. Donec sodales sagittis magna. Sed consequat, leo eget bibendum sodales, augue velit cursus nunc.

Für Teilnehmenden verborgen

>Lorem ipsum

Hier sehen Sie einen Blindtext in einer Textseite.

Dateien hochladen

- Anleitung
- PDF-Anleitung Verzeichnisse freigeben
- PDF-Anleitun Wiki anlegendocx
- Bespielverzeichnis
- Beschreibung

Suchen

Kontakte

Als Favorit markiert (1)

Gruppe (0)

Persönlich (2)

Maxi Lempel 11:43

Sie: Sehr gern.

Mini Lempel 11:39

Sie: Liebe Mini, sehr gern.

Alle anzeigen