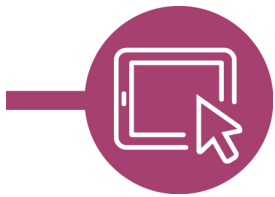


## LMS – Das Lernmanagementsystem für NRW

# Kommunikation im Lernmanagementsystem

### **Forum anlegen**

Um mit Ihrem Kurs in den Austausch zu treten und z.B. Fragen zu beantworten oder um Aufgaben zu erstellen, die einen Austausch unter den Schülerinnen und Schülern notwendig machen, können Sie ein Forum anlegen.



## LMS – Das Lernmanagementsystem für NRW

Stellen Sie sicher, dass Sie sich im Bearbeitungsmodus befinden.

Klicken Sie dann auf die Schaltfläche "Material oder Aktivität anlegen".

Materialien und Aktivitäten werden hier aufgelistet:

- Material oder Aktivität anlegen
- Bearbeiten
- Bearbeiten
- Bearbeiten
- Bearbeiten
- Bearbeiten
- Bearbeiten
- Material oder Aktivität anlegen
- Bearbeiten
- Material oder Aktivität anlegen
- Material oder Aktivität anlegen
- Material oder Aktivität anlegen
- Material oder Aktivität anlegen
- Themen hinzufügen

[Dokumentation zu dieser Seite](#)  
 Sie sind angemeldet als Erika Mustermann (Logout)  
[Tour erneut starten](#)  
[Startseite](#)  
[Unsere Datenschristen](#)  
[Datenschutzinformation](#)

Materialien und Aktivitäten werden hier aufgelistet:

Wählen Sie das "Forum" aus.

Klicken Sie abschließend auf "Hinzufügen".

Material oder Aktivität anlegen

**Material oder Aktivität anlegen**

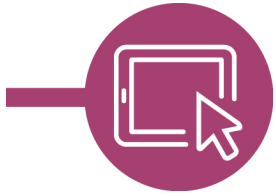
AKTIVITÄTEN

- Abstimmung
- Aufgabe
- Chat
- Datenbank
- Externes Tool
- Feedback
- Forum
- Gegenseitige Beurteilung
- Glossar
- Lektion
- Lernpaket
- Text
- Umfrage
- Wiki

Richten Sie ein Forum ein, um den Personen in Ihrem Kurs die Gelegenheit zur Diskussion zu geben.  
 Weitere Möglichkeiten: \* Verschiedene Forentypen \* Dateianhänge \* Bilder einbinden \* Foren abonnieren \* Forumsbeiträge bewerten \* Gruppenarbeit.  
 Hinweis: Im Nachrichtenforum können ausschließlich Trainer/innen des Kurse Beiträge schreiben. Teilnehmer/innen dürfen im Nachrichtenforum weder eigene Beiträge schreiben noch andere beantworten.  
 Weitere Hilfe

Hinzufügen Abbrechen

[Dokumentation zu dieser Seite](#)  
 Sie sind angemeldet als Erika Mustermann (Logout)  
[Tour erneut starten](#)  
[Startseite](#)  
[Unsere Datenlöschfristen](#)  
[Datenschutzinformation](#)



## LMS – Das Lernmanagementsystem für NRW

LOGINEO NRW LMS Lernmanagementsystem des Landes Nordrhein-Westfalen Deutsch (de) Erika Mustermann

Kurs für das Erstellen von PDF-Anleitungen

Startseite Meine Kurse Kurs PDF-Anleitungen Kommunikation über die Plattform Forum zu 'Kommunikation über die Plattform' hinzufügen

Forum zu 'Kommunikation über die Plattform' hinzufügen

Alles aufklappen

**Die Beschreibung können sie durch klicken in dieses Kästchen im Kurs sichtbar machen.**

Name des Forums: Austauschforum

Geben Sie dem Forum einen Namen und fügen Sie, wenn Sie möchten eine Beschreibung ein.

Wählen Sie einen Forumstyp aus. Informationen zu den einzelnen Forumstypen erhalten Sie durch klicken auf das blaue Fragezeichen.

Standardforum

Verfügbarkeit

Anhänge und Wortzahl

Abonnement und Tracking

Themensperrung

Nutzer/innen sperren

Bewertung des gesamten Forums

LOGINEO NRW LMS Lernmanagementsystem des Landes Nordrhein-Westfalen Deutsch (de) Erika Mustermann

Beschreibung im Kurs zeigen

Forumstyp Standardforum

**Unter Verfügbarkeit, können Sie eine bestimmte Zeitspanne angeben, zu der das Forum verwendbar ist. Dann können nur zu diesen Zeiten Beiträge geschrieben werden.**

Verfügbarkeit

Fälligkeitsdatum 7 April 2020 12 13 Aktivieren

Letzte Abgabemöglichkeit 7 April 2020 12 13 Aktivieren

Anhänge und Wortzahl

Maximale Dateigröße 500KB

Anhänge (max.) 9

Wortzahl anzeigen Nein

**Sie können die Größe der Anhänge sowie die Länge der Beiträge vorgeben.**

Abonnement und Tracking

Themensperrung

Nutzer/innen sperren

Bewertung des gesamten Forums

Bewertungen

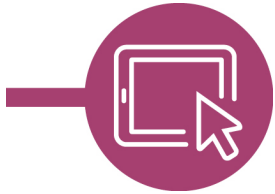
Weitere Einstellungen

Voraussetzungen

Aktivitätsabschluss

Tags

Kompetenzen



## LMS – Das Lernmanagement- system für NRW

**Abonnement und Tracking**

- Anhänge (max.): 9
- Wortzahl anzeigen: Nein
- Abonnement: Optional
- Forumstracking: Optional
- Themenspernung: Themen bei zu langer Inaktivität sperren: Nicht sperren
- Nutzer/innen sperren: Sperrdauer: Nicht sperren
- Bewertung des gesamten Forums
- Bewertungen
- Weitere Einstellungen
- Voraussetzungen
- Aktivitätsabschluss
- Tags
- Kompetenzen

Speichern und zum Kurs | Speichern und anzeigen | Abbrechen

Pflichtfelder

Dokumentation zu dieser Seite

**Sie können ein verpflichtendes Abonnement einstellen oder das Forumstracking optional oder ausstellen.**

**Falls Themen nicht mehr beantwortet werden, können diese gesperrt werden.**

**Sie können manuel im Forum Nutzer sperren. Hier legen Sie fest, wie lange diese dann keine Beiträge mehr leisten können.**

**Abonnement und Tracking**

- Anhänge (max.): 9
- Wortzahl anzeigen: Nein
- Abonnement: Optional
- Forumstracking: Optional
- Themenspernung: Themen bei zu langer Inaktivität sperren: Nicht sperren
- Nutzer/innen sperren: Sperrdauer: Nicht sperren
- Bewertung des gesamten Forums
- Bewertungen
- Weitere Einstellungen
- Voraussetzungen
- Aktivitätsabschluss
- Tags
- Kompetenzen

Speichern und zum Kurs | Speichern und anzeigen | Abbrechen

Pflichtfelder

Dokumentation zu dieser Seite

**Es gibt noch eine Vielzahl weiterer Einstellungen, wenn Sie möchten klicken Sie sich einfach selbstständig durch, die kleinen, blauen Frangezeichen bieten Hilfetexte.**

**Klicken Sie abschließend auf "Speichern und zum Kurs", um in den Kursraum zu gelange oder auf "Speichern und anzeigen", um in das Forum zu gelangen.**